

Vanaf ingang Becanusstraat 17

De ingang inlopen



Daarna de gang inlopen naar zone 11



Rechts in de gang van zone 11 ziet u Lift/trappen
Deze nemen naar begane grond zone 5-8



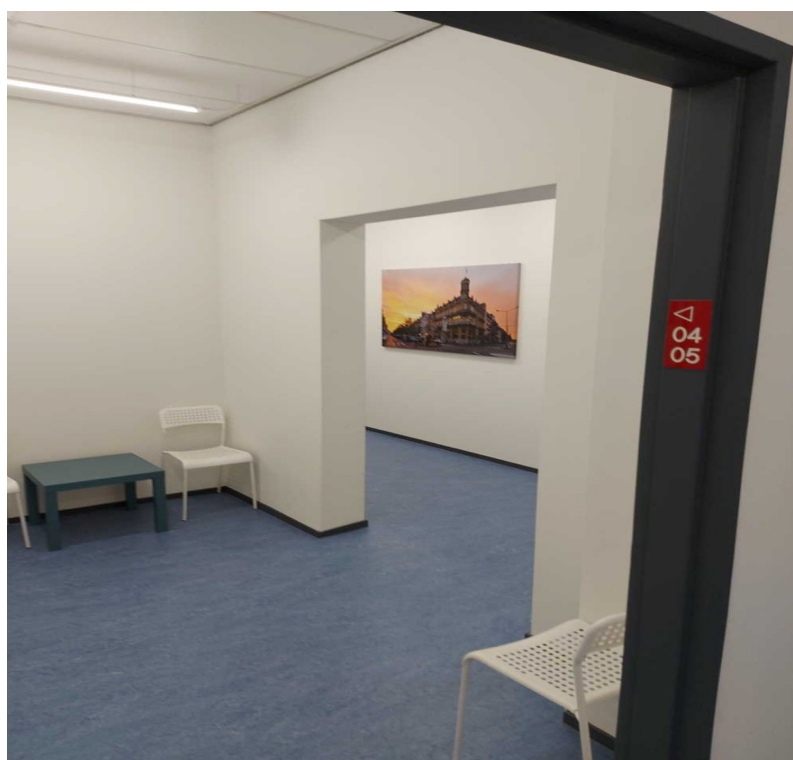
Vanuit lift/trappenhuis linksaf en naar eind van de gang lopen



Einde van de gang rechtsaf richting zone 5,
aangegeven met bordje 'zone 5(vervolg)'



Einde van deze gang linksaf bordje "04-05" volgen



Einde van de gang ligt de praktijk

